

Montering af rævehoved

Materialer: ræve hoved, skal (karton hoved) og et par øjne.

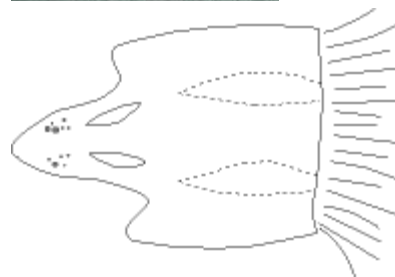
Find et hoved med hel snude og så få fejl som muligt.

Hvis ørerne ikke er pæne, tag ørerne fra et andet tilsvarende hoved

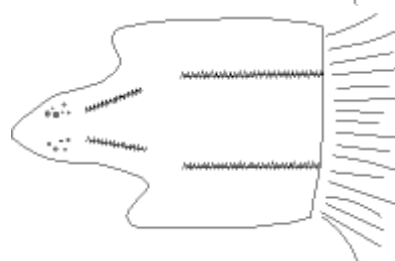
Ræve hoved på læderside.



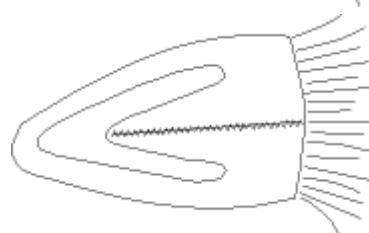
1 Skær ører ud (gemmes til senere brug). Øjne renskæres.



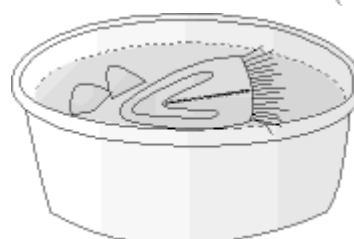
2 Maskinsy huller. Sy øjne- og ørernes huller sammen. Anbrag hoved og (krop).



3 Hovedet syes sammen i kæben. Hvis kæbe mangler kan den tages fra et andet mindre pænt hoved og syes på.



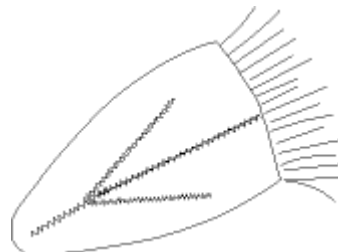
4 Hoved og ører lægges i blød i lunkent vand, ½ -1 døgn. Snuden skal være blødt op.



5 Skallen (pap hoved) afmærkes. Øjne prikkes med en syl, vrid sylen så hullerne bliver lidt større. Afmærk til ørenes placering. Ståltråd på glasøjne stikkes igennem og snoes i en spiral stramt på bagside, så de sidder fast.



6 Ræve hovedet tages op af vandet og syes sammen i snude og ved kæben. Brug pelsmaskine der hvor det kan lade sig gøre eller hånd sy.



Montering af rævehoved

7



Dæk snuden med papirtape eller andet papir og træ lim, hvis den er for lille. Ører afmærket.

8



Hovedet vendes og prøves på skallen, overfør afmærkning af ører til ræve hoved.



9



Ører rettes til og syes i, på pelsmaskinen



10



Smør skallen ind i træ lim, træk ræve hovedet på, form pelshovedet på plads. Øjne, ører og snude skubbes på plads og rettes til med knappenåle.

Stilles til tørre.



side 2/2